



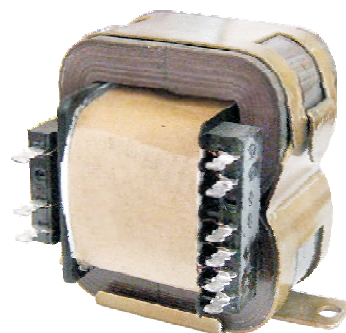
## ТРАНСФОРМАТОРЫ ПИТАНИЯ

## НА ВИТОМ МАГНИТОПРОВОДЕ

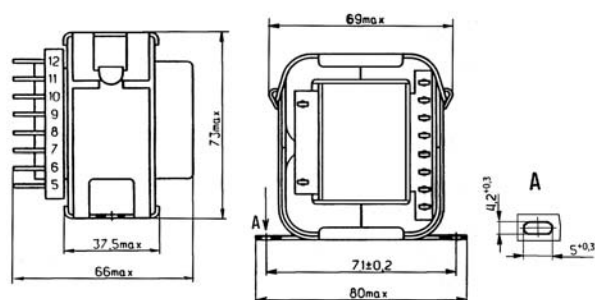
### ● ЭЛЕКТРИЧЕСКИЕ ПАРАМЕТРЫ

- Входное напряжение 220±10%; 50Гц
- Электрическая прочность изоляции:
  - первичная-вторичная 4000В, 50Гц
  - первичная-магнитопровод 4000В, 50Гц
  - вторичная-вторичная 500В, 50Гц
  - вторичная-магнитопровод 500В, 50Гц
- Устойчивость при КЗ неустойчив
- Степень защиты от воздействия окружающей среды IP 00
- Класс трудногорючести НВ или V-0
- Рабочая температура среды -10°C...+60°C
- Вид климатического исполнения - УХЛ 4.2
- Класс изоляции - В (130°C)
- t перегрева 65°C

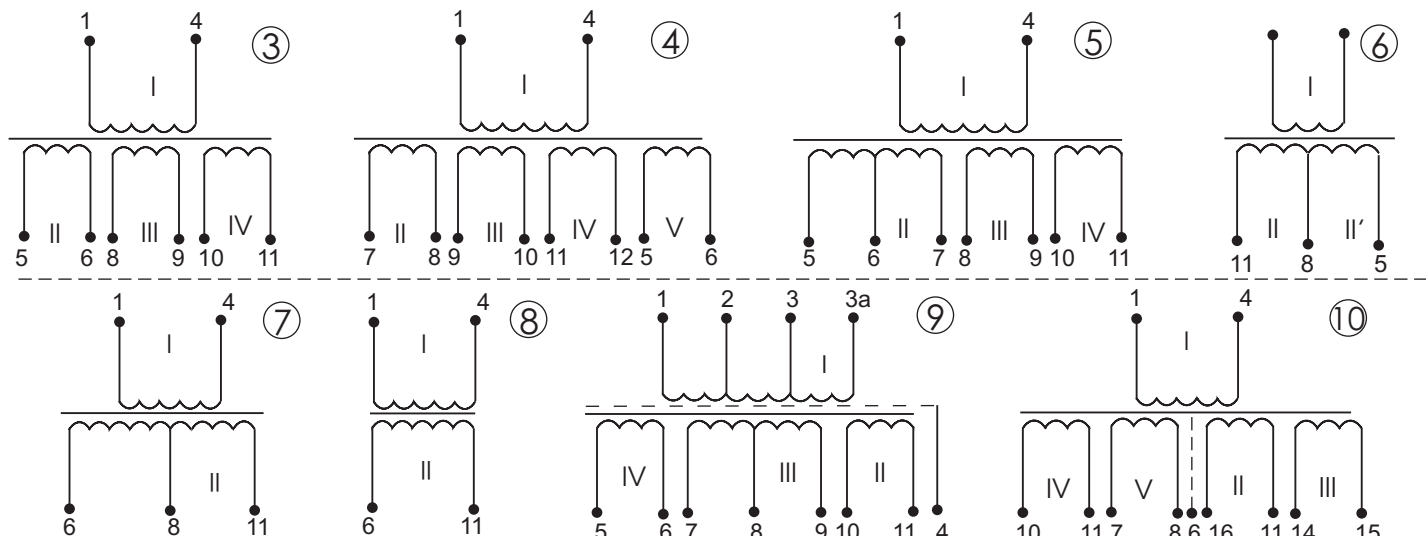
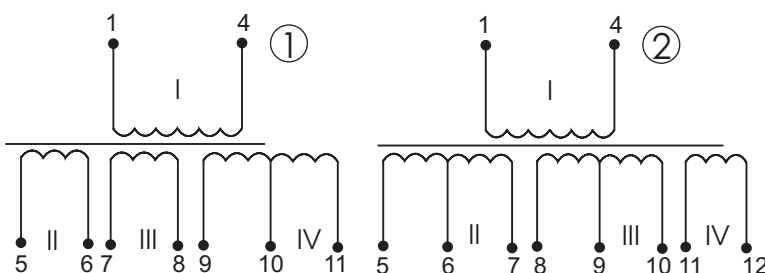
# ТП60 49,0ВА



### ● ГАБАРИТНЫЕ РАЗМЕРЫ



### ● ЭЛЕКТРИЧЕСКИЕ СХЕМЫ



### ● ОСНОВНЫЕ ПАРАМЕТРЫ ТРАНСФОРМАТОРОВ

Типономинал трансформатора	Тип магнитопровода	Напряжение вторичных обмоток в режиме номинальной нагрузки, В				Ток вторичных обмоток в режиме номинальной нагрузки, А				Габар. раз-ры, мм LxVxH	Номер электр. схемы
		3	4	5	6	7	8	9	10		
<b>Мощность 33,0 В А, масса 0,7 кг</b>											
ТП 60-5	ШЛМ 20x32	II 13,6	III 3,1	IV 53,4/24,9	V	II 1,7	III 0,13	IV 0,045/0,8	V	80 x 66 x 73	1
ТП 60-6		16,0/16,0				II 1,5/1,5					7
ТП 60-7		16,4/16,4				1,95					1
ТП 60-8		15,0/15,0				1,95					1
ТП 60-9		18,0/18,0	10,6	5,0		1,1/1,1	0,6	0,5			5
ТП 60-10		22,4/4,25				2,0					7
ТП 60-11		10,6/10,6	16,0/16,0	5,0		1,5/1,5	0,4/0,4	0,4			2
ТП 60-12		18,1	10,6	28,0	18,1	0,98	0,6	0,006	0,22		1
ТП 60-13		17,0/17,0	9,0	9,5/30,0	30,0	0,4/0,4	0,4	0,4	0,01		1
ТП 60-14		20,0/11,8	20,0/11,8	5,0		0,8/0,4	0,8/0,4	0,2			2
ТП 60-15	17,0				2,5						
ТП 60-16	25,0	8,5	8,5	5,0	0,25	1,6	1,6	0,3	4		
ТП 60-17	12,9/12,9				1,5				6		
ТП 60-18	16,5				3,0				8		
ТП 60-19	18,7	23,0/22,8	11,2		0,5	0,15/0,2	0,15		9		
ТП 60-20	25,0	13,5	13,5	13,5	0,25	1,2	0,5	0,5	10		